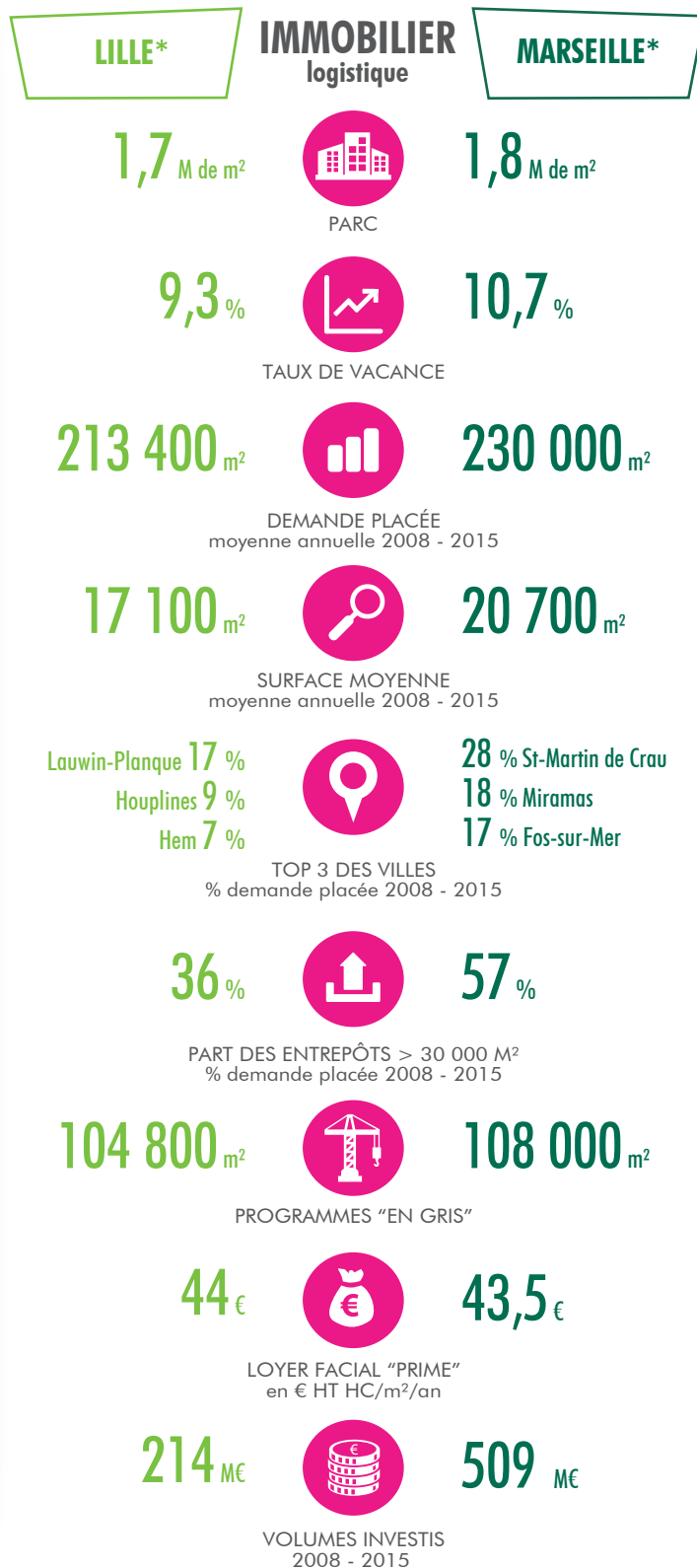
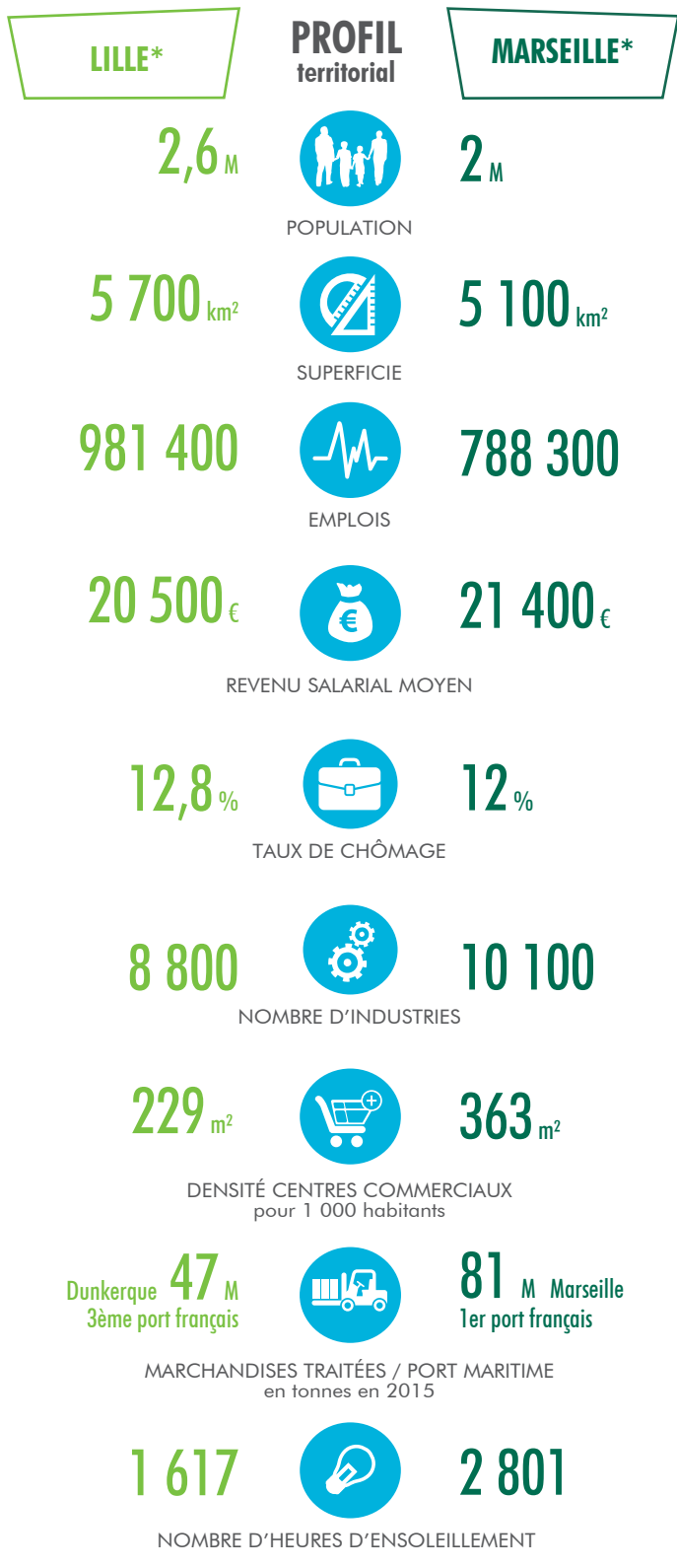


# LOGISTIQUE FRANCE GATEWAY

## LE MATCH

LILLE  
VS  
MARSEILLE



### On conclut ?

360 millions d'euros dédiés au Port autonome de Marseille, le développement du réseau fluvial Seine-Nord Europe structurant un vaste corridor de fret le Havre/Dunkerque jusqu'au Benelux... autant d'investissements qui renforceront le rôle de ces 2

portes d'entrées maritimes. Tandis que le marché lillois est dynamisé par la présence historique d'importants réseaux de distribution, l'année 2015 a été marquée par le déploiement du 1er importateur de containers marseillais, Maisons du Monde, sur près de 100 000 m<sup>2</sup>.